

ご存知ですか？

糖尿病のこと

糖尿病は、血液中のブドウ糖(血糖)が多くなり、高血糖が続く病気です。血糖値が高い状態が長い間続くと、全身の血管が少しずつ障害されて、いろいろな合併症を引き起こします。

よくある合併症

ほとんど
自覚症状が
ないまま
病状が進む

目の症状
(網膜症⇒失明)

脳の障害
(脳梗塞)

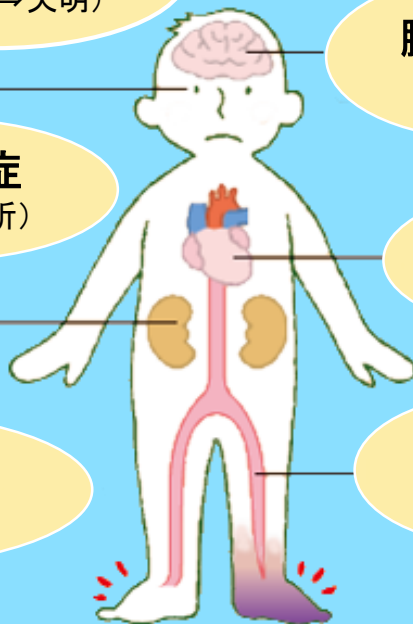
腎臓の症
(腎症⇒透析)

心臓の障害
(心筋梗塞)

神経の症状
(しびれ・こむら返り)

足が腐る
(壊疽)

だから
糖尿病は
こわい！



坂本

あなたの生活を
一緒に考えます！

医療法人社団哺育会 白岡中央総合病院

TEL **0480-93-0661** (代表)

糖尿病看護認定看護師がご相談を承ります。

糖尿病看護認定看護師は、
この様なことを支援させていただきます



血糖値を良好に保つためのアドバイス

《 一緒に考え、できることから生活に取り込む 》

食事	食生活の見直し、食事内容を改善するコツ
運動	日常生活に無理なく運動を取り込むポイント
薬物	糖尿病治療薬を確実に投与する方法 注射薬の打ち方や、取り扱い方法
血糖測定	血糖測定の方法 測定した血糖値の意味を振り返る
生活	シックデイ(病気の日)のときの対応 低血糖時の対処法 フットケアの方法
相談	治療・療養生活に対する不安や疑問の解消

糖尿病治療に関する知識・技術の提供

個人・集団向け、糖尿病の症状・治療・生活などに関する講習の開催

糖尿病と合併症予防の啓発活動

一次予防	糖尿病の発症を防ぐために生活習慣の改善を心がける
二次予防	糖尿病を早期発見し、合併症を防ぐために、定期的に健診を受ける
三次予防	合併症の進行を予防するために適切な治療を受け、血糖値を良好にコントロールすることを目指す